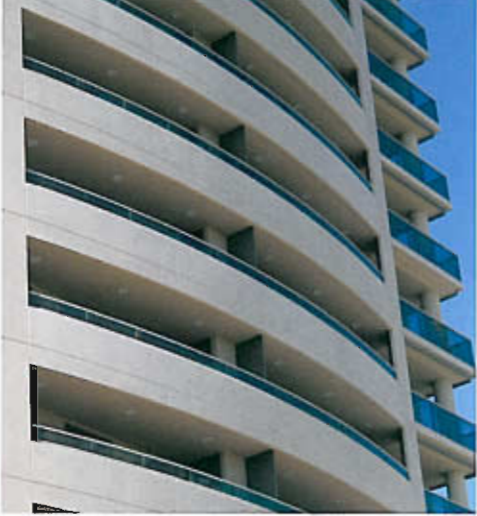


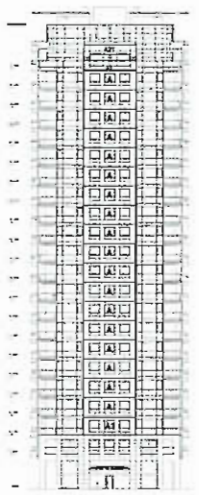


Escofet

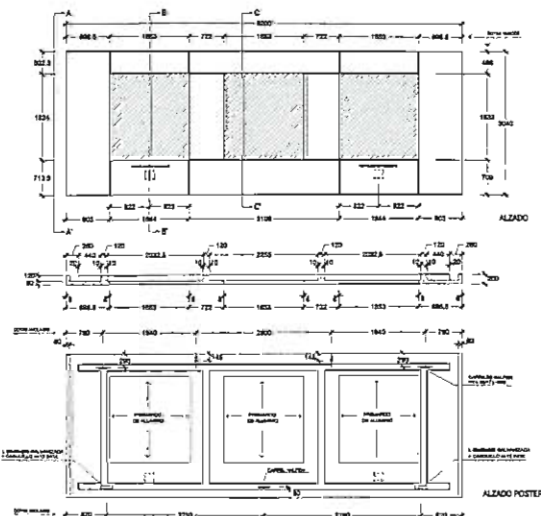
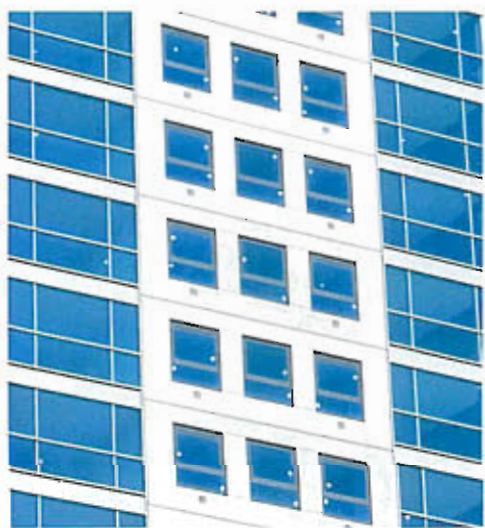
HORMIGON ARQUITECTONICO
Industrialización de la Edificación



Panel de balconera curvo.

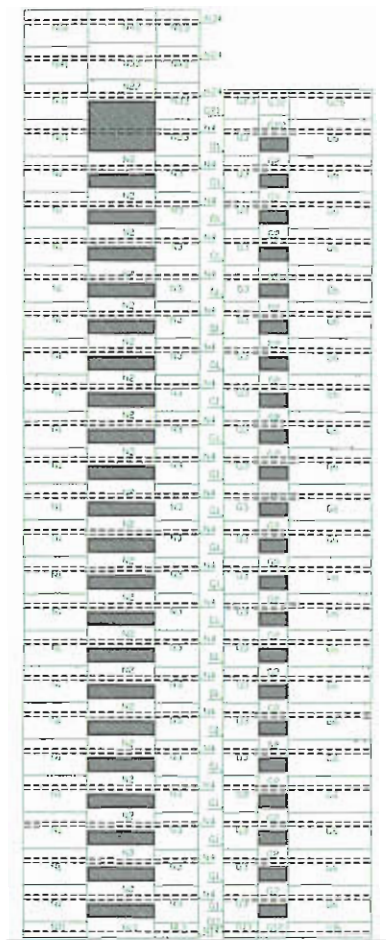


Alzado de uno de los edificios de la Isla del LLac.



Obra **Diagonal Mar Isla del LLac**
 Promotor **HINES-HABITAT**
 Arquitecto **Pep Bonet, Enric Steegman, Ignasi Tiana**
 Año **2000-2001**
 Hormigón **Beige decapado**
 Nº de paneles **1.046**
 Sup. total (m²) **9.050**
 Sup. pieza promedio (m²) **8,65**
 Sup. pieza mayor (m²): **26,14**

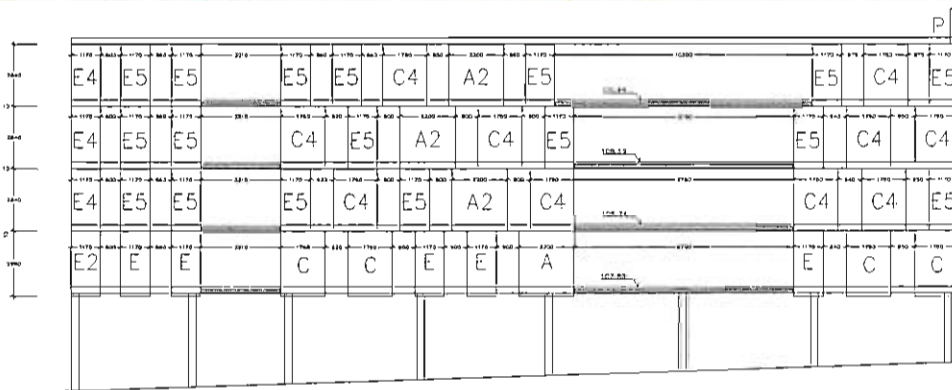
Panel de hormigón arquitectónico de gran formato (8,20 x 3,04 m), nervado por su cara interior, con tres huecos integrados para la incorporación de la carpintería metálica.



Alzado de uno de los edificios de la Isla del Cel.



Obra **Diagonal Mar Isla del Cel**
 Promotor **IBERESPAIS EUROPA S.L**
 Arquitecto **Alonso, Balaguer y Arq. Asociados, Carlos Ferrater, Lucía Ferrater**
 Año **2000-2001**
 Hormigón **Blanco acabado textil y gris acabado textil pintado**
 Nº de paneles **1.030**
 Sup. total (m²) **10.599**
 Sup. pieza promedio (m²) **10,29**
 Sup. pieza mayor (m²) **27,91**



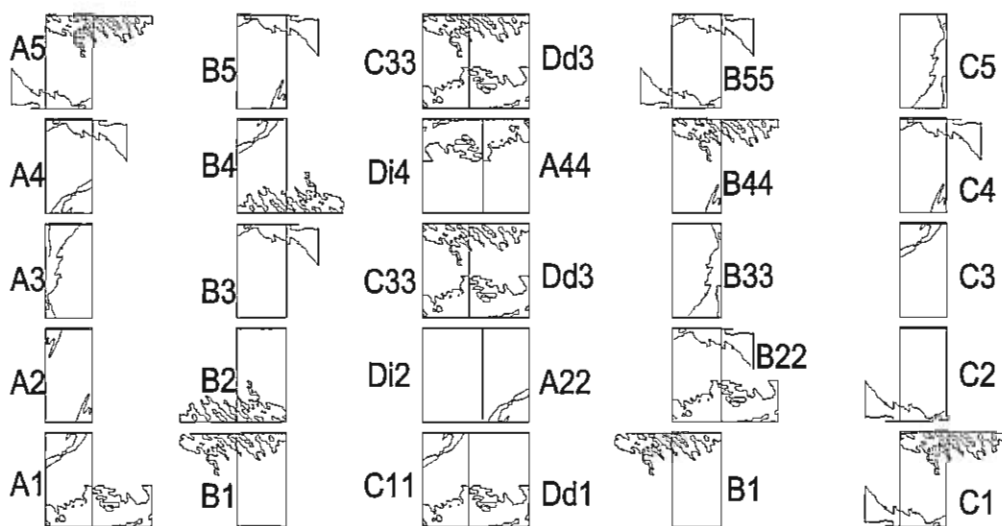
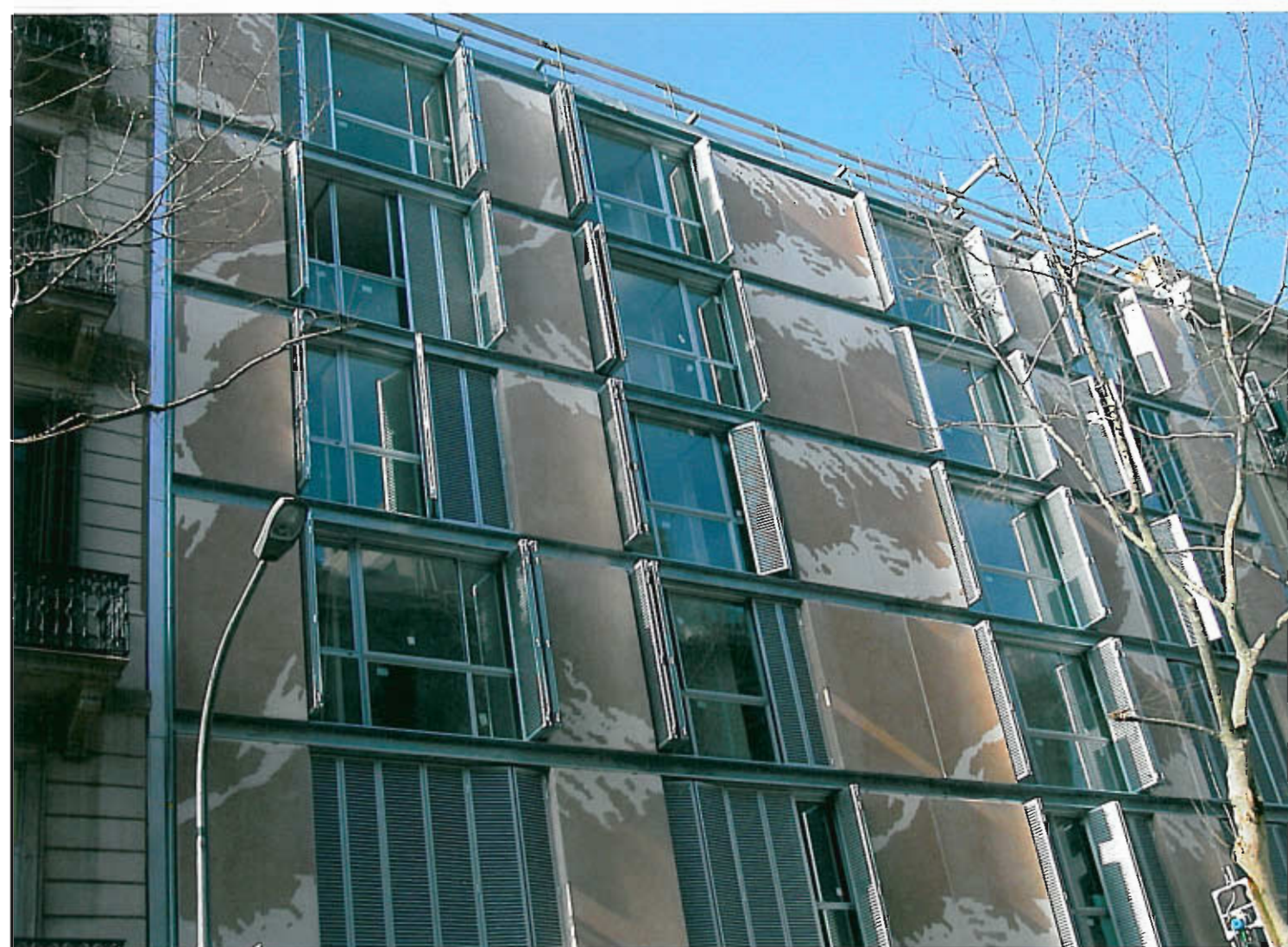
Obra **Promoción Viviendas en Terrassa**
 Promotor **ICASA**
 Arquitecto **Felipe Pich-Aguilera**
 Año **1999-2000**
 Hormigón **Beige y rojizo decapado**
 Nº de paneles **358**
 Sup. total (m²) **1.824**
 Sup. pieza promedio (m²) **5,09**
 Sup. pieza mayor (m²) **13,87**

Alzados de la cara exterior del edificio.



Obra **Promoción Viviendas**
 Promotor **HABITAT**
 Arquitecto **Pep Bonet, Enric Steegman, Ignasi Tiana**
 Año **1997-1999**
 Hormigón **Beige decapado**
 Nº de paneles **880**
 Sup. total (m²) **3.532**
 Sup. pieza promedio (m²) **4,01**
 Sup. pieza mayor (m²): **16,20**





Despiece de los paneles de la fachada.



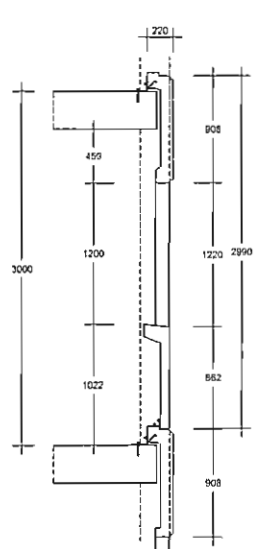
Obra **Edificio de Viviendas y Oficinas**
 Promotor **ICASA**
 Arquitecto **Felipe Pich-Aguilera**
 Año **2002**
 Hormigón **Beige esgrafiado**
 N° de paneles **30**
 Sup. total (m²) **250**
 Sup. pieza promedio (m²) **5,53**
 Sup. pieza mayor (m²) **8,33**



Obra **Promoción de viviendas**
 Promotor **AIGUANOVA**
 Arquitecto **Fernando Tortajada García**
 Año **2000-2002**
 Hormigón **Blanco salido de molde**
 Nº de paneles **960**
 Sup. total (m²) **5.375**
 Sup. pieza promedio (m²) **5,60**
 Sup. pieza mayor (m²) **9,67**



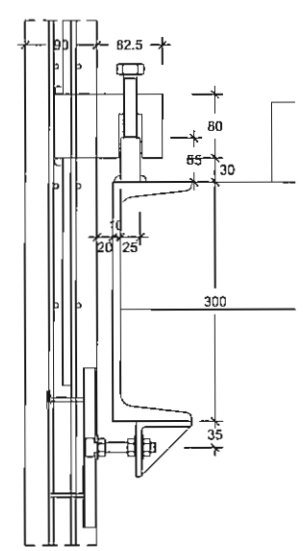
Obra **Edificio de viviendas**
 Promotor **ESPAIS Catalunya**
 Arquitecto **Calvet & Frontado Arquitectos. S.L**
 Año **2001-2002**
 Hormigón **Beige decapado**
 Nº de paneles **88**
 Sup. total (m²) **661**
 Sup. pieza promedio (m²) **7,5**
 Sup. pieza mayor (m²) **21,5**



Panel de Hormigón Arquitectónico que cubre la altura de planta a planta, con hueco integrado para la carpintería de aluminio; apoyando por su parte superior. Junta horizontal por solapa.



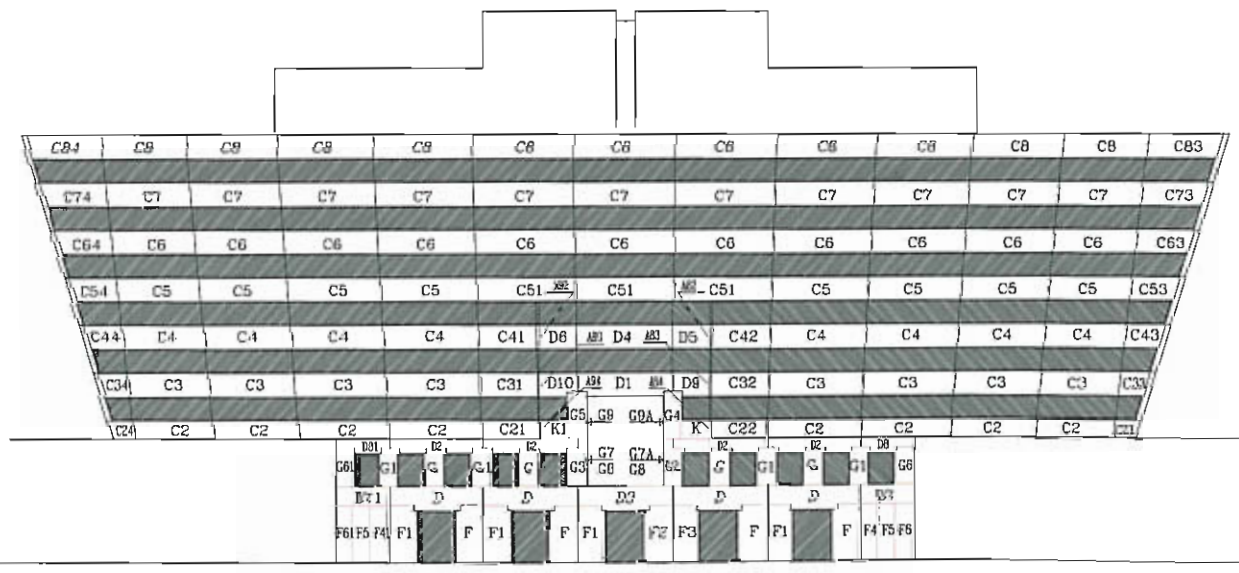
Obra **Edificio de viviendas**
 Promotor **BELMONSA**
 Arquitecto **Angel Hernández Espada**
 Año **1999-2000**
 Hormigón **Beige decapado**
 Nº de paneles **1.238**
 Sup. total (m²) **5.803**
 Sup. pieza promedio (m²) **4,69**
 Sup. pieza mayor (m²) **11,98**



Detalle del anclaje del panel de Hormigón arquitectónico, que permite una ágil regulación de la posición del panel.

Obra **3 Edificios Oficinas**
 Promotor **INMOBILIARIA COLONIAL**
 Arquitecto **Eduard Gascón**
 Año **2001-2002**
 Hormigón **Blanco decapado y gris salido de molde**
 Nº de paneles **1.538**
 Sup. total (m²) **6.862**
 Sup. pieza promedio (m²) **4,46**
 Sup. pieza mayor (m²) **15,13**

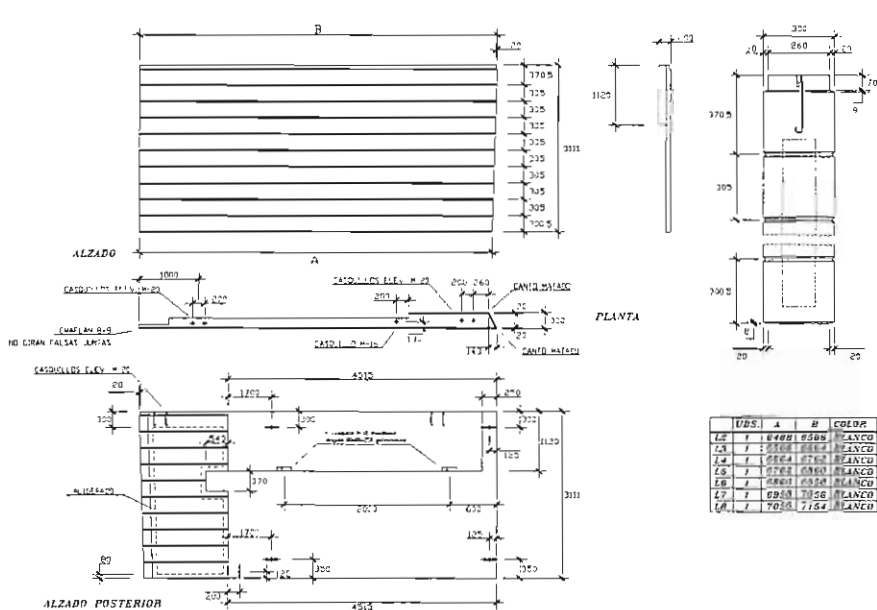




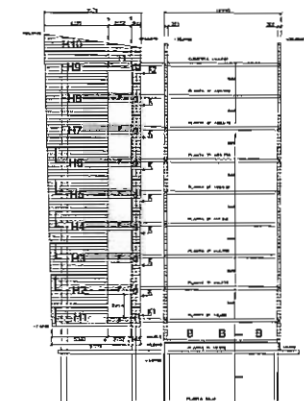
Alzados y despiece del World Trade Center de Barcelona



Obra World Trade Center
 Promotor **UTE WORLD TRADE CENTER (FCC y Dragados)**
 Arquitecto **Pei, Cobb, Fred & Partners, Josep Bruguera**
 Año **1996-1998**
 Hormigón **Beige y blanco pulido**
 Nº de paneles **4.091**
 Sup. total (m²) **27.138**
 Sup. pieza promedio (m²): **6,63**
 Sup. pieza mayor (m²): **16,74**



Panel de Hormigón Arquitectónico de gran formato (7,5 x 3,11 m) colocado en voladizo.



Alzado del Hotel Capital en L'Hospitalet del Llobregat.

Obra **Hotel Capital**
 Promotor **GUADIX S.A**
 Arquitecto **Juli Pérez-Català**
 Año **2000-2001**
 Hormigón **Grís pintado de color negro y gris salido de molde**
 Nº de paneles **136**
 Sup. total (m²) **2.178**
 Sup. pieza promedio (m²) **16,01**
 Sup. pieza mayor (m²) **31,91**



Obra **Hotel Eurostars Grand Marina**
 Promotor **UTE WORLD TRADE CENTER (FCC y Dragados)**
 Arquitecto **Pei, Cobb, Fred & Partners, Josep Bruguera**
 Año **2000-2001**
 Hormigón **Pulido beige y blanco**
 Nº de paneles **1.052**
 Sup. total (m²) **7.832**
 Sup. pieza promedio (m²) **7,44**
 Sup. pieza mayor (m²) **15,23**



Obra **Clínica Teknon de Barcelona**
 Promotor **NEW TEKNON UNITRON**
IBÉRICA

Arquitecto **Joan García Borés**
Miquel Ruano

Año **1993-2002**

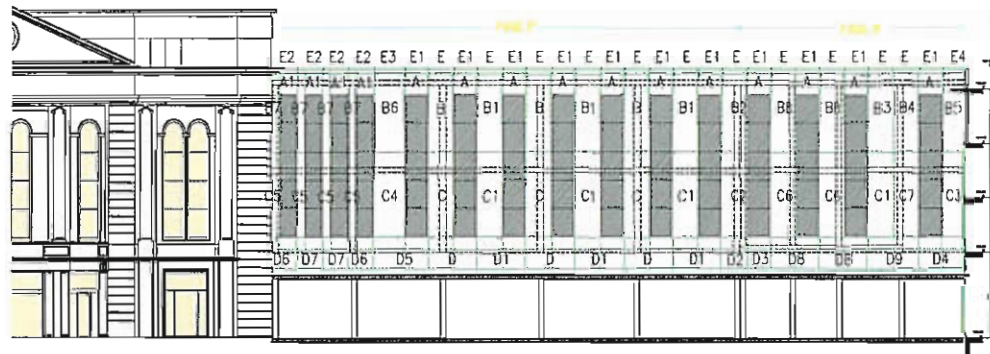
Hormigón **Beige-Rosado decapado**

Nº de paneles **2.139**

Sup. total (m²) **10.932**

Sup. pieza promedio (m²) **5,11**

Sup. pieza mayor (m²) **16,35**



Alzado de la ampliación de la clínica Teknon.



Obra **Palau Sant Jordi** (*Baranda, revestimiento de pilares y dinteles de portal y canalón cornisa*)

Arquitecto **Arata Isozaki y Asociados**

Año **1991-1992**

Hormigón **Gris chorreado**

Nº de paneles **517**

Sup. total (m²) **7.025**

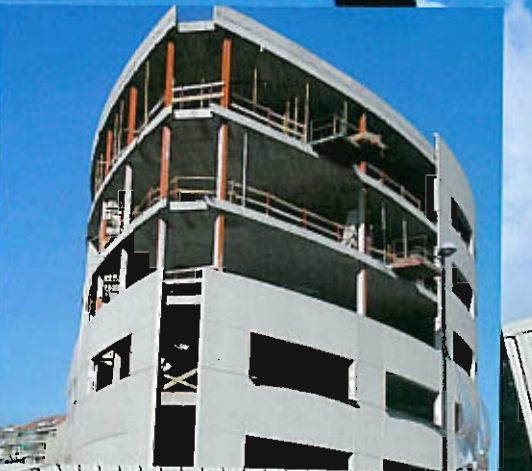
Sup. pieza promedio (m²) **13,58**

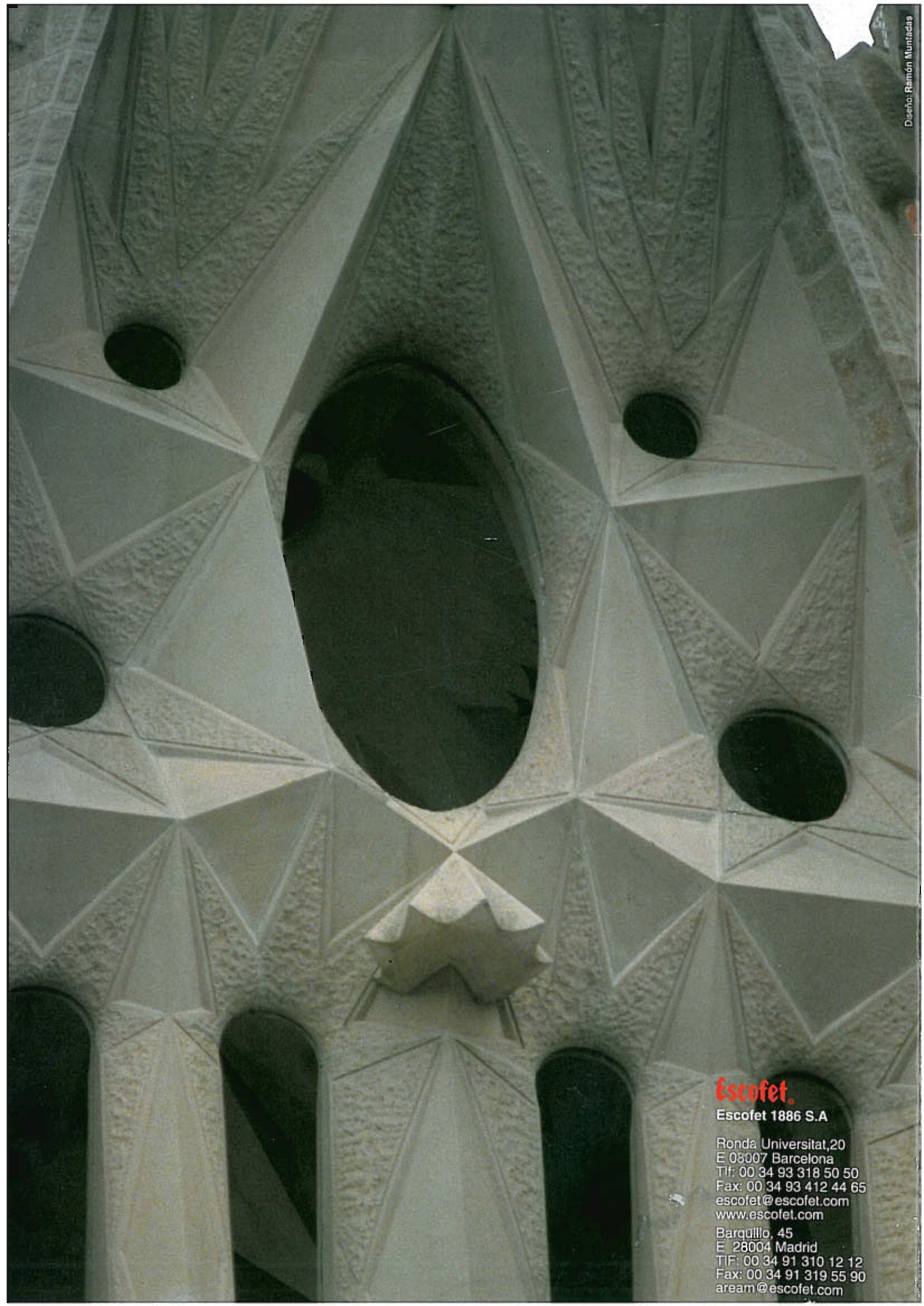
Sup. pieza mayor (m²) **26,01**

Escofet®

PROYECTO, CONSTRUCCIÓN, OBRA: UNA NUEVA METODOLOGIA PROYECTUAL, DE PROCESO Y CALIDAD

- Versatilidad: formatos, texturas, tonos y pieles mutantes
- Racionalidad
- Soluciones constructivas
- Proyecto ejecutivo exhaustivo
- Precisión y seguridad
- Fluidez y velocidad
- Calidad y plazo vinculante
- Obra seca
- LLaves en mano: desde el proyecto hasta el montaje





Escofet.

Escofet 1886 S.A

Ronda Universitat, 20
E 08007 Barcelona
Tlf: 00 34 93 318 50 50
Fax: 00 34 93 412 44 65
escofet@escofet.com
www.escofet.com

Barquillo, 45
E 28004 Madrid
TIF: 00 34 91 310 12 12
Fax: 00 34 91 319 55 90
aream@escofet.com